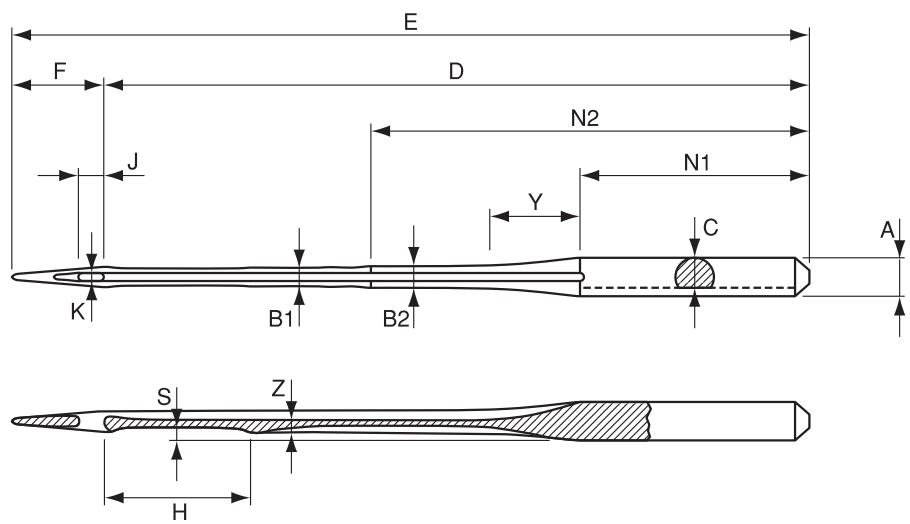


Measuring points

1. Symbols of each dimension are as follows. The basic three dimensions (A,D and N) are indicated with each system our catalogue.



Explanation of the measuring points

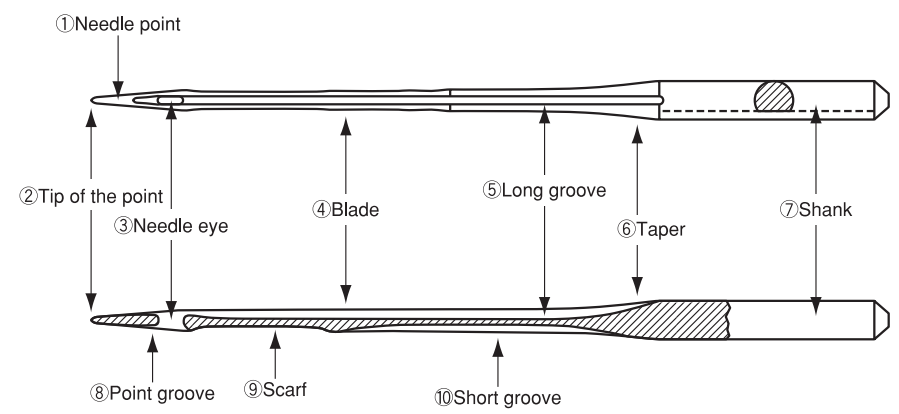
- A : Shank diameter
- B : Blade diameter
- D : Butt to eye length
- E : Total length
- F : Distance from end of eye to tip
- S : Depth of scarf
- H : Length of scarf
- J : Length of eye
- K : Eye width
- N : Length of shank
- Z : Depth of groove
- Y : Length of tapered part

主要部位記号

- A : 軸(シャンク)径
- B : 幹径
- D : 穴上寸法
- E : 全長
- F : 穴先寸法
- S : エグリ深さ
- H : エグリ長さ
- J : 穴縦寸法
- K : 穴横寸法
- N : 軸寸法
- Z : 溝深さ
- Y : テーパー部寸法

主要寸法

1. ミシン針の主要な部位を表す記号と名称は以下の通りです。本カタログ内の各種別の紹介欄に、ミシン針で最も主要な寸法 (A, D及びN) が記載されています。



Explanation of the main parts

- ① Needle point
- ② Tip of the point
- ③ Needle eye
- ④ Blade
- ⑤ Long groove
- ⑥ Taper
- ⑦ Shank
- ⑧ Point groove
- ⑨ Scarf
- ⑩ Short groove

主要部位名称

- ① 針先
- ② 先端
- ③ 糸穴
- ④ 針幹
- ⑤ 表溝
- ⑥ テーパー部
- ⑦ シャンク・軸
- ⑧ 短溝
- ⑨ エグリ
- ⑩ 裏溝